



# Fundusze Europejskie bez barier

Usprawnienia dla osób  
z niepełnosprawnością

# Dostępne Fundusze Europejskie

- Osoby z niepełnosprawnością powinny na równi z innymi brać udział w projektach unijnych i same je realizować.
- Wszystko co jest finansowane z Funduszy Europejskich musi być dostępne dla wszystkich obywateli, w tym dla osób z niepełnosprawnością.

# Prawo dostępu

## Do czego ma prawo osoba z niepełnosprawnością w ramach Funduszy Europejskich?

### 1. Prawo do informacji

- **Co to oznacza?** Każdy ma prawo uzyskać pełną informację o możliwościach wsparcia w projektach unijnych. Dowiedzieć się jak zrealizować projekt lub jak z niego skorzystać. Na czym dany projekt polega, do kogo jest skierowany, gdzie i kiedy się odbywa.

- **Przykład:** strony internetowe projektów i instytucji zajmujących się realizacją Funduszy Europejskich muszą być dostępne dla osób z różnymi rodzajami niepełnosprawności.

### 2. Prawo do uczestnictwa

- **Co to oznacza?** Każdy, bez względu na niepełnosprawność, ma prawo uczestniczyć w spotkaniach informacyjnych, konferencjach, szkoleniach, warsztatach i innych przedsięwzięciach realizowanych z Funduszy Europejskich.

- **Przykład:** spotkania otwarte, na które niewymagana jest rejestracja powinny być organizowane w budynkach dostępnych architektonicznie dla osób z niepełnosprawnością.

### 3. Prawo do korzystania

- **Co to oznacza?** Każdy ma prawo korzystać z efektów Funduszy Europejskich, czyli ze wszystkiego, co zostało z udziałem środków unijnych zbudowane, zmodernizowane, kupione, stworzone, wyprodukowane, wynalezione czy zaprojektowane.

- **Przykład:** nowe pociągi, muzea, wybudowana droga, miejsca opieki w przedszkolach, pracownie komputerowe muszą być dostępne dla osób z niepełnosprawnością.

# Projekt dostępny dla wszystkich

## Co projektodawca powinien zapewnić?

- Każdy ma prawo wziąć udział w projektach unijnych.
- Gwarancją dostępności dla osób z niepełnosprawnościami w projektach jest **mechanizm racjonalnych usprawnień**. Pozwala on na elastyczne reagowanie na potrzeby uczestników i zapewnia im usprawnienia „szyte na miarę”.

## Na jakie usprawnienia można liczyć?

### Zwolnienie tempa / wydłużenie czasu

wynikającego np. z konieczności tłumaczenia na język migowy



### Dostosowanie budynków

np. montaż tymczasowych podjazdów, platform, wind; oznakowanie obiektu tablicami z treścią w alfabecie Braille'a



### Dostosowanie akustyczne

np. montaż pętli indukcyjnej czy systemów FM



### Dostosowanie komputerów

np. wynajęcie lub zakup programów powiększających, mówiących, drukarek materiałów w alfabecie Braille'a



### Zapewnienie specjalistycznego wsparcia

np. asystenta tłumaczącego na język łatwy, asystenta osoby z niepełnosprawnością, tłumacza języka migowego, przewodnika osoby mającej problemy w widzeniu



### Transport

np. specjalistyczny transport na miejsce realizacji projektu



### Dostosowanie materiałów projektowych / szkoleniowych

np. instalacja programów powiększających, mówiących, drukarek materiałów w alfabecie Braille'a



# Dostępny internet

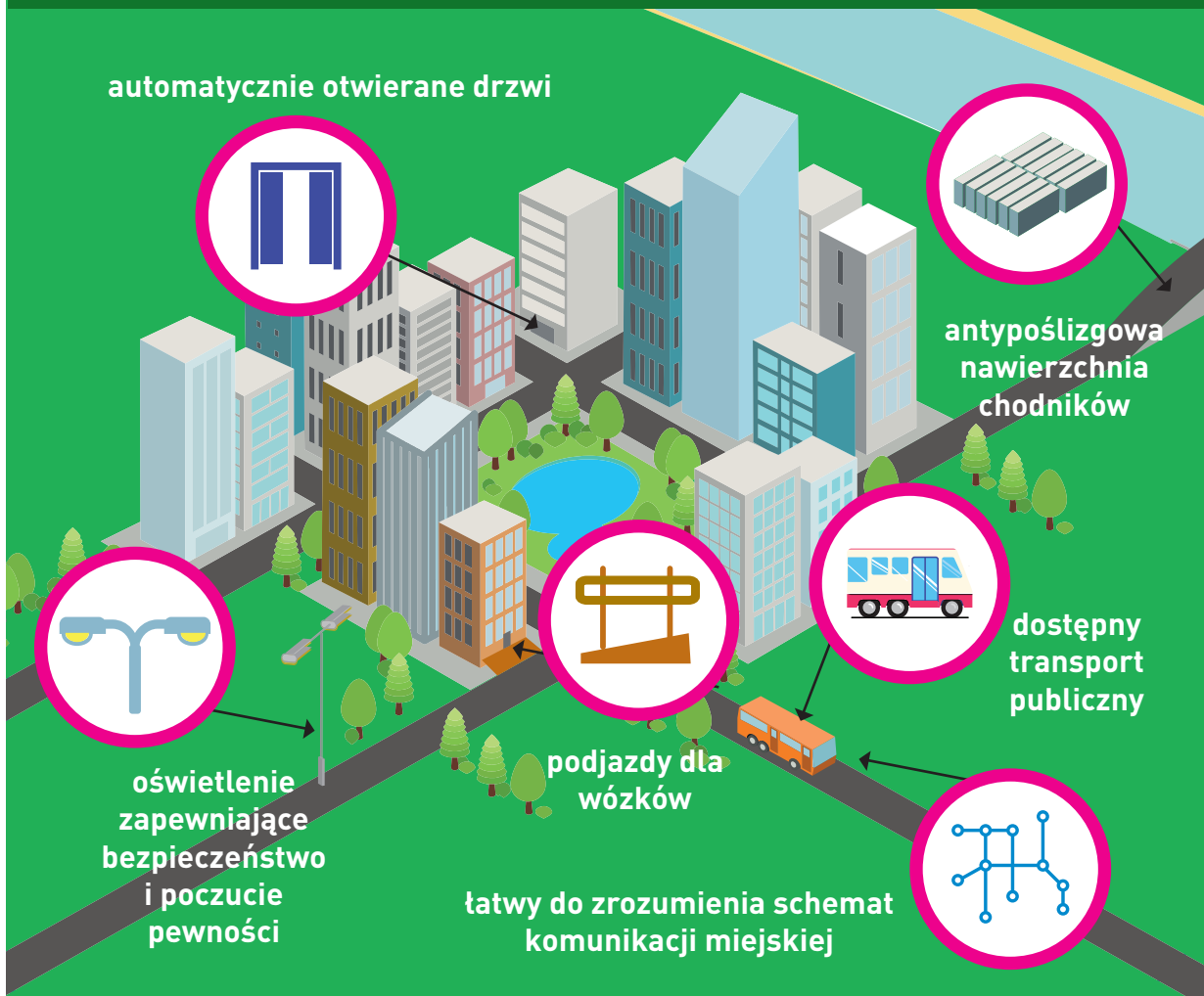
- Osoby z różnymi rodzajami niepełnosprawności mają problem z dostępnością zasobów. Dlatego tak ważne jest, aby informacje cyfrowe były przygotowywane zgodnie z zasadami dostępności.
- Strony internetowe tworzone w ramach projektów unijnych powinny zawierać ułatwienia dostępu dla osób z niepełnosprawnością. Ich twórcy muszą kierować się standardem WCAG 2.0, który zawiera zasady tworzenia dostępnych serwisów internetowych.
- Przykładem takich ułatwień jest możliwość powiększenia wielkości czcionki, odpowiedni dobór kolorów i ich kontrastu, łatwa do zrozumienia treść.
- Podobnie multimedia (animacje, prezentacje, filmy, nagrania dźwiękowe i inne) powinny spełniać zasady dostępności jak np. zawierać transkrypcje tekstowe, audiodeskrypcję czy tłumaczenie na język migowy.



# Przestrzeń dostępna dla wszystkich

- **Projektowanie uniwersalne**, czyli projektowanie dla wszystkich to taki sposób projektowania produktów, środowiska, programów i usług, aby służyły jak największej liczbie osób, w tym seniorom, matkom i ojcom z wózkami dziecięcymi i wszystkim tym, którzy mają różne potrzeby funkcjonalne, wynikające np. z otyłości, kontuzji na stoku, ciąży czy z okazałego wzrostu.
- Każdy nowy budynek, usługa lub inne produkty, których powstanie finansują Fundusze Europejskie powinny być dostępne dla wszystkich.

## Przykłady rozwiązań zaprojektowanych uniwersalnie:



# Dostępne są nowe możliwości

## Korzystaj z Funduszy Europejskich bez barier.

1

Odwiędź stronę internetową [www.pbu2020.eu](http://www.pbu2020.eu)

2

Znajdź projekt, który rozwinie Twój potencjał albo dostarczy Ci usług, których potrzebujesz.

3

Wybieraj spośród wszystkich dostępnych projektów, niekoniecznie tylko tych skierowanych do osób z niepełnosprawnością.

4

Kiedy będziesz dokonywał zgłoszenia, poinformuj Projektodawcę o potrzebach wynikających z rodzaju i stopnia Twojej niepełnosprawności.

5

Śmiało wyrażaj swoje potrzeby, nawet jeśli brzmią niestandardowo. Każde zgłoszenie musi być indywidualnie rozpatrzone.



Ministerstwo Rozwoju  
Departament Europejskiego Funduszu Społecznego  
Pl. Trzech Krzyży 3/5  
00-507 Warszawa, Polska  
tel.: +48 22 273 80 50  
fax.: +48 22 273 89 19

Publikacja bezpłatna



PL-BY-UA  
2014-2020



MINISTERSTWO  
ROZWOJU